

ВЛИЯНИЕ ПАРАЗИТОВ НА ОРГАНИЗМ ХОЗЯИНА

В паразитарном процессе выделяют три основных компонента:

- ▶ Онтогенетическое развитие паразитов в организме хозяина (эндоэкология);
- ▶ Взаимоотношения паразитов с органами и тканями хозяина, их механическое и токсическое действие;
- ▶ Защитные реакции хозяина, которые ограничивают жизнедеятельность паразитов и их патологический эффект, а иногда могут являться патологическим фактором (аллергические, аутоаллергические явления)



Пути и способы воздействия паразитов на организм хозяина

Воздействие паразитов на организм хозяина связано со следующими факторами:

- ▶ токсическое воздействие паразитов на организм хозяина;
- ▶ механическое воздействие паразитов на организм хозяина;
- ▶ феномен миграции личинок гельминтов;
- ▶ внутриутробная инвазия;
- ▶ взаимоотношения между паразитами и инфекцией;
- ▶ способ питания паразитов;
- ▶ опухолеобразование при паразитозах



Группы токсинов:

- ▶ **Гистолизины** – вещества, вызывающие нарушение целостности тканей и имеющие большое значение для паразита при его внедрении в тело хозяина и во время миграций.
- ▶ **Антиферменты** – вещества, препятствующие действию ферментов хозяина.
- ▶ **Трофогоны** – вещества, воздействующие на организм хозяина, вызывающие приток крови и питательных веществ к месту локализации паразита.
- ▶ **Тилакогены** – вещества, вызывающие у хозяина реактивное раздражение в месте воздействия паразита, приводящее к тому, что вокруг паразита образуется соединительно-тканная оболочка, изолирующая его от тканей хозяина.



Токсическое воздействие паразитов на организм хозяина

Эндопаразиты



Цестоды



Нематоды



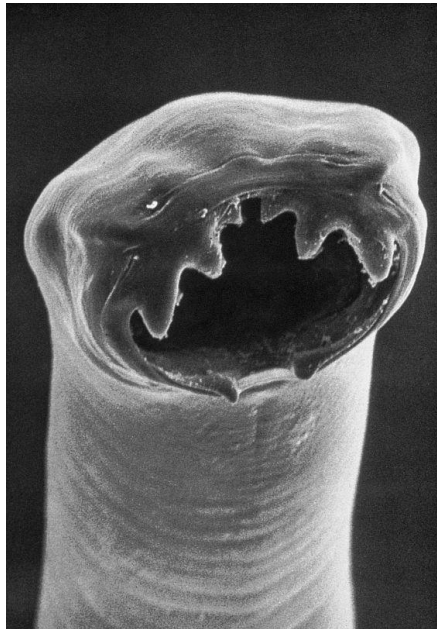
Механическое воздействие гельминтов на организм хозяина

Фиксация
гельминтов



Сколекс цестоды

Питание
гельминтов

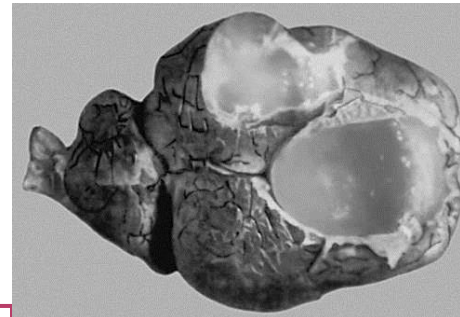


Ротовая капсула
анкилостомы

Скопление
гельминтов,
крупные размеры



Аскариды в кишечнике



Ценур в головном мозге

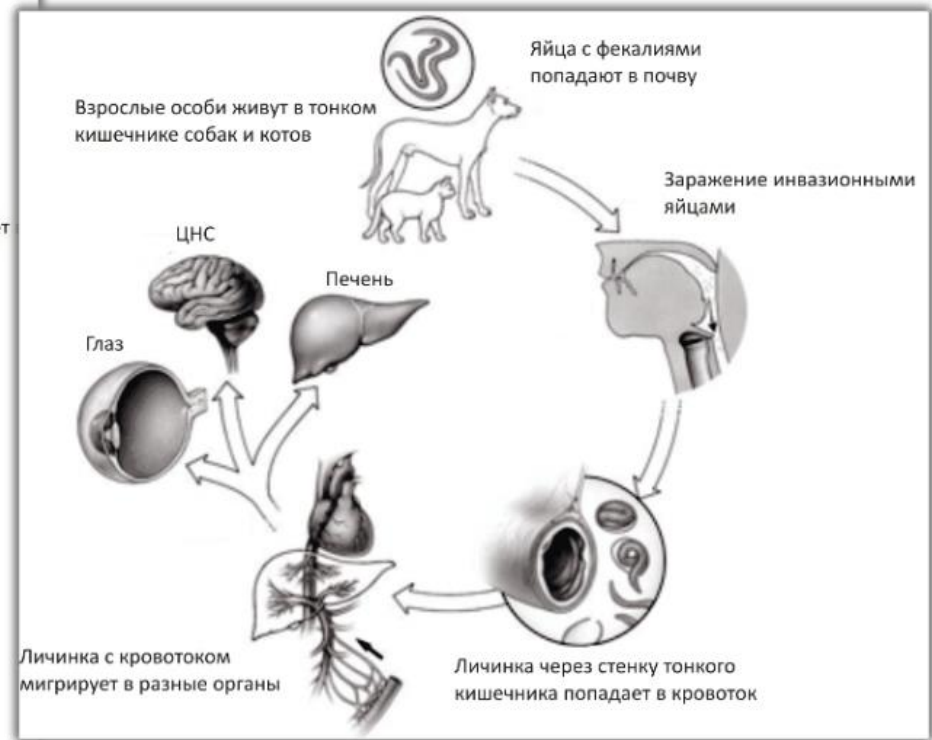
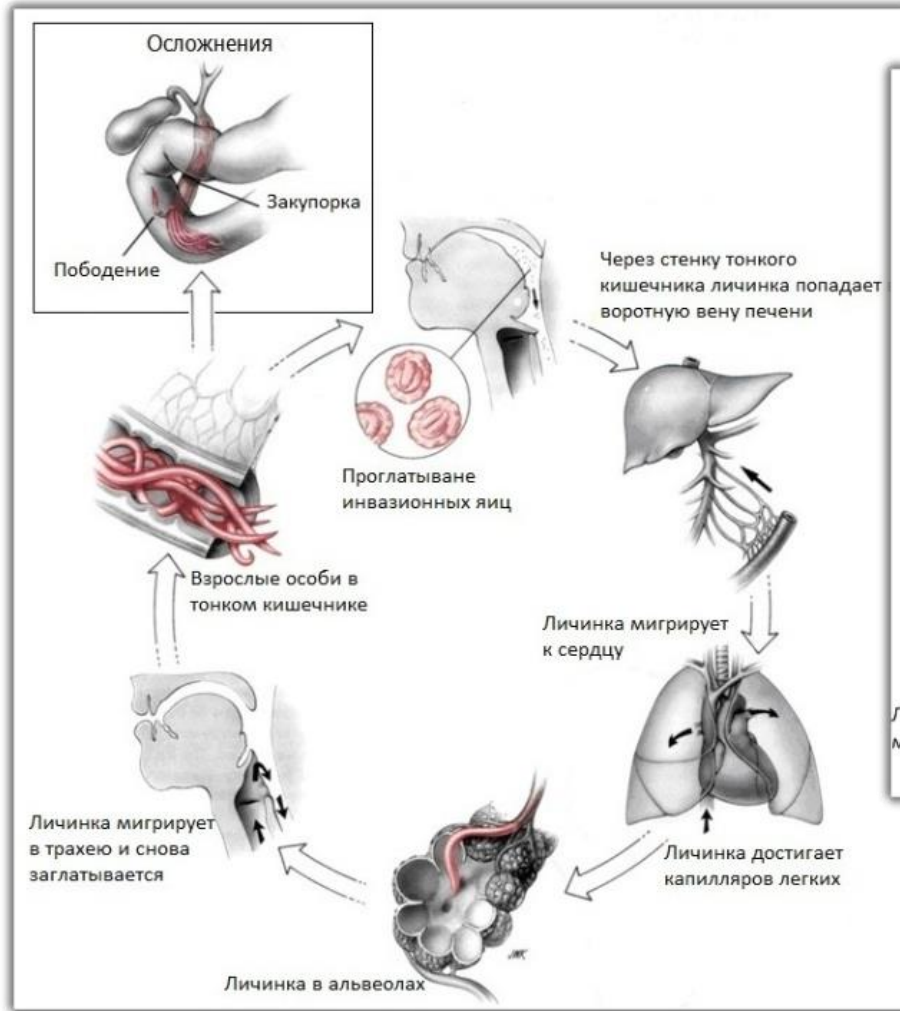
Особенности
развития
гельминтов



Личинки трихинелл в
мышцах



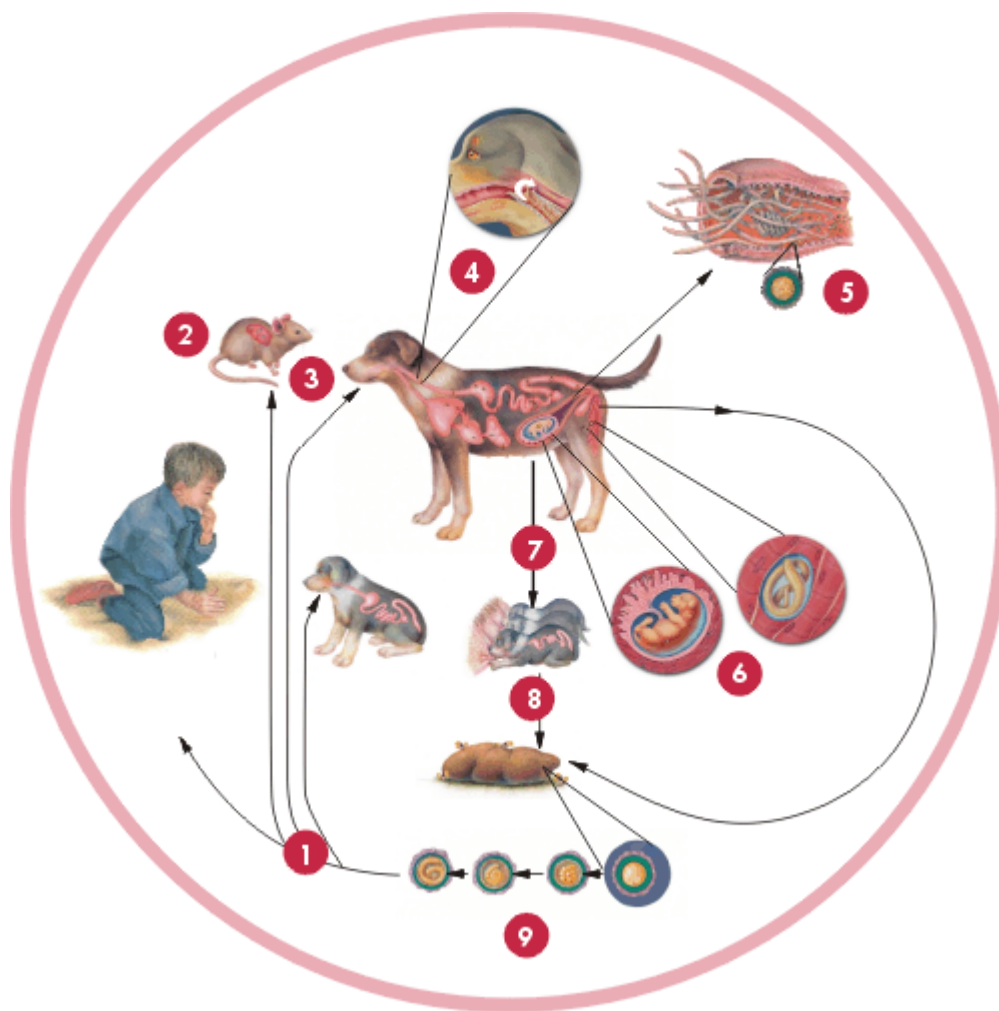
Феномен миграции личинок



Цикл развития токсокары

Цикл развития человеческой аскариды

Внутриутробная инвазия



Цикл развития токсокары

Факторы, способствующие заражению инфекциями инвазированного организма:

- ▶ **Травматизация тканей** (кожного покрова, слизистой оболочки кишечника, желчных ходов, ходов поджелудочной железы и др.) взрослыми гельминтами или их личинками;
- ▶ 2. **Отсутствие соляной кислоты** или значительное снижение ее концентрации в желудочном соке при некоторых гельминтозах (аскаридозе, трихоцефалезе, тениаринхозе);
- ▶ 3. **Ослабление сопротивляемости организма.**

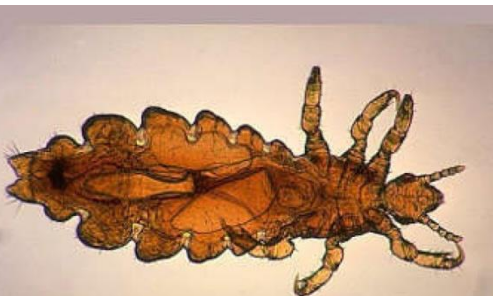


Питание паразитов

Питание кровью



Головной конец
анкилостомы



Головная вошь

Питание тканями
хозяина



Личинки трихинелл



Аскариды

Питание пищей хозяина



Цестоды

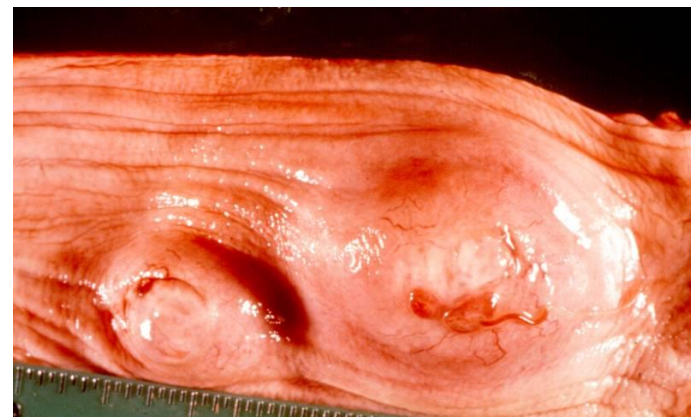
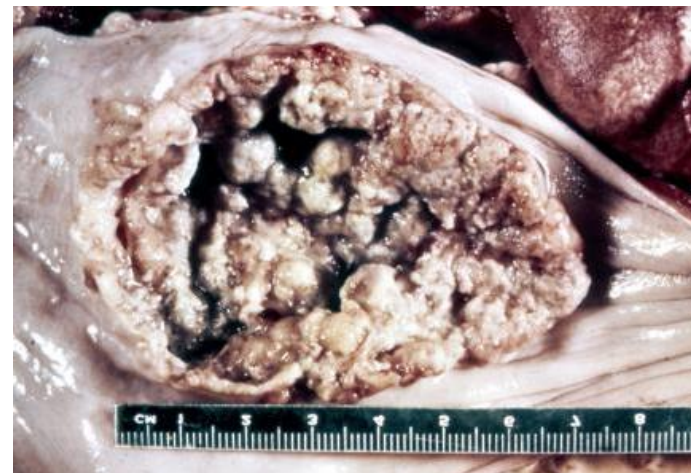
Опухолеобразование при паразитозах



Описторхоз – часто
сопровождается
онкологией печени



Новообразование у
лошади при
габронематозе



Новообразования при
спироцеркозе

